



LE BRASSUS (VD) AUDEMARS-PIGUET – MAISON DES FONDATEURS



DESCRIPTIF DES TRAVAUX

OBJET	Canalisations du parking
SITUATION	1348 – Le Brassus – Route de France 16, 18,20
DESCRIPTIF DU CHANTIER	Déviation de collecteurs et conduites – Construction du réseau des canalisations – Fondation grave avant radier.

CARACTERISTIQUES

QUANTITES PRINCIPALES	Fouilles en tranchée et en pleine masse	1'170 m3
	Blindage de fouilles	1'000 m3
	Grave GNT 0/45, sable, boulets	1'000 m3
	Natte en bentonite	600 ml
	Chambre de régulation en béton armé	
	Revêtement bitumineux	120 to

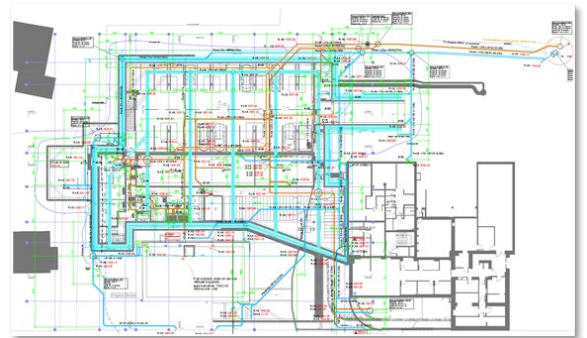
PARTICULARITES DU CHANTIER



INTERVENANTS

MAÎTRE DE L'OUVRAGE

Manufacture d'horlogerie
Audemars Piguet SA
Route de France 16
1348 Le Brassus
Tél : 021/642.39.00
M. Stéphane Jaquiéry – 021/642.36.44



INGENIEUR

BG Ingénieurs Conseils SA
Avenue de Cour 61
1001 Lausanne
Tél : 058/424.11.11
Fax : 058/424.11.21
lausanne@bg-21.com
M. Thomas Ruedin



ARCHITECTE

CCHE Architecture et Design SA
Rue du Grand-Pré 2b
1007 Lausanne
Tél : 021/321.44.66
Fax : 021/321.44.69
apm@cche.ch
M. Hannes Ehrensperger



PÉRIODE DE RÉALISATION

Du 04.02.2017 au 27.04.2021

MONTANT DU MANDAT

MONTANT DES TRAVAUX

Fr. 630'000.- TTC

RESPONSABLES DU CHANTIER

TECHNICIEN

M. Joao FREITAS

CONTREMAÎTRE

M. Jean-Marc BRIDY

