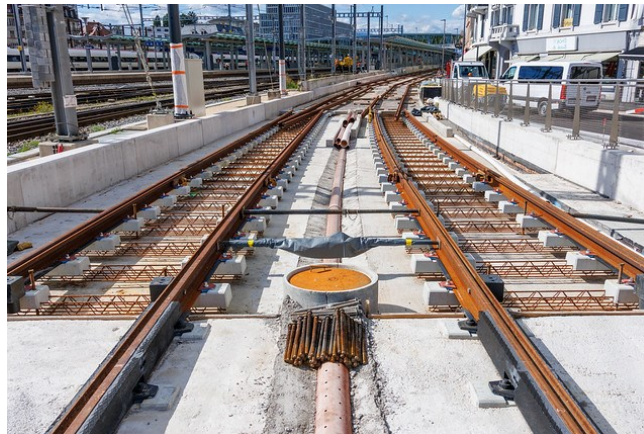


LAUSANNE + RENENS TRAMWAY TL - LIGNE ET GARAGE ATELIER



DESCRIPTIF DES TRAVAUX

OBJET	Projet Tramway TL - Lausanne - Ligne et Garage Atelier
SITUATION	Lausanne + Renens
DESCRIPTIF DU CHANTIER	<p>Travaux de création de nouvelles voies Tramway.</p> <p>Ligne nouvelle entre Lausanne Flon et la gare de Renens</p> <p>Pose de nouvelles voies tramway - voie simple béton de 9'100 ml sur la ligne et 2'500 ml au dépôt de maintenance et 36 appareils de voie</p> <p>Contrat fourniture partielle des composants de la voie (hormis rail et appareils de voie), pose totale de la voie et des appareils de voie entre Lausanne Flon et Gare CFF Renens. (4'550 ml de plateforme soit 9'100 ml de voie simple et le futur dépôt de maintenance des tramways</p>

CARACTERISTIQUES

QUANTITES PRINCIPALES	Pose de nouvelles voies Tramway - voie simple en béton sur ligne	9'100 ml
	Pose de nouvelles voies au dépôt de maintenance	
QUANTITES PRINCIPALES DES MATERIAUX MIS EN ŒUVRE	Pose de nouvelles voies Tramway - voie simple en béton sur ligne	9'100 ml
	Pose de nouvelles voies au dépôt de maintenance	

PARTICULARITES DU CHANTIER

Chantier réalisé en milieu urbain

Chantier en cours, réalisé à 95% à la fin de l'année 2025

Fin du chantier prévisionnelle : Fin mars 2026

Travaux réalisé en consortium avec l'entreprise WALO BERTSCHINGER SA

Pilote du projet : Laurent Membrez SA

INTERVENANTS

MAITRE DE L'OUVRAGE

Transport publics de la région Lausannoise SA
M. Amaury Feunteun
Chemin du Closel 15
1020 - Renens

ARCHITECTE

Transport publics de la région Lausannoise SA
M. Amaury Feunteun
Chemin du Closel 15
1020 - Renens

INGENIEUR CIVIL

EMch + Berger SA
M. Claude Risch, M. Gérald Reber
Avenue de Provence 18
1007 - Lausanne
+41 58/451.75.50 - lausanne@emchberger.ch

PERIODE DE REALISATION

Décembre 2023 - Mars 2026



MONTANT DU MANDAT

MONTANT DES TRAVAUX

CHF 17'726'000.00 TTC

RESPONSABLES DU CHANTIER

TECHNICIEN

M. Stéphane CLEMENT

CONTREMAITRE

M. José Luis GONCALVES

